



中華民國一〇〇年三月 春季 第五期

本期主題：圖書館全館開館時間延長、99 學年度下學期教育訓練課程表、  
圖書資源薦購方式、多媒體視聽資源區成立、學習英語好幫手  
--MyET、資料庫介紹

### 【圖書館全館開館時間延長】

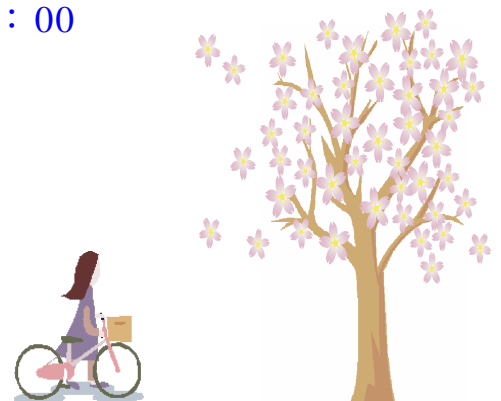
圖書館因應學生需求與提升服務於 99 學年度下學期開始，延長開館服務時間，期馬偕人能善加利用圖書館資源，圖書館能成為課業上好幫手。

新學期 新氣象!! 圖書館延長全館開放時間!!

週一至週五 08：30 ~ 22：00

週六 10：00 ~ 18：00

週日 10：00 ~ 18：00



## 【99 學年度下學期教育訓練課程表】

## 電子資源推廣利用教育課程時間表

☆ 九十九 學年度 第二學期 ☆

親愛的馬偕人：

平安！圖書館開設相關電子資源利用教育課程，目的為協助全校師生瞭解各種電子資源的功能與檢索方式，以獲取多元化的圖書資源，並有助於師生們往後的學習與研究。

本學期電子資源推廣課程如下所列：

梯次	電子資源名稱	上課日期	上課時間	上課地點
1	Stat!Ref	100-03-02 (週三)	11:00-12:00	電腦暨語言教室
2	科學人雜誌中英對照知識庫	100-03-30 (週三)	11:00-12:00	電腦暨語言教室
3	MyET	100-04-06 (週三)	11:00-12:00	電腦暨語言教室
4	NDDS 文獻傳遞服務	100-04-27 (週三)	11:00-12:00	電腦暨語言教室
5	Nature、JCR	100-05-18 (週三)	11:00-12:00	電腦暨語言教室
7	空中英語、彭蒙惠英語	100-05-25 (週三)	11:00-12:00	電腦暨語言教室
8	Science Direct	100-06-15 (週三)	11:00-12:00	電腦暨語言教室

- 報名方式：(1)請於所附報名表上填妥報名資料，於各梯次報名截止日前送回圖書館，以利人數統計。  
 (2)現場報名：圖書館2樓櫃檯。  
 (3) E-mail: [library@mmc.edu.tw](mailto:library@mmc.edu.tw)，告知上課梯次、姓名、班別、學號、聯絡電話及 E-mail。  
 (4)若上述開課時間無法配合，歡迎 10 人以上之同學報名，並告知欲上課之課程與時間，本館將為您安排。

☺ 敬請踴躍報名參加 ☺

## 【圖書資源薦購方式】

**新學期開始囉！！ 圖書館將持續進行圖書資源採購喔！！**

☆☆☆要如何推薦想閱讀的圖書呢？ 圖書館報馬仔報給你知 ~~~

- 1.親自至圖書館推薦。
- 2.網路推薦：直接在網頁表單中填寫送出即可，十分方便哦！

☆☆☆推薦圖書連結路徑：「圖書館網站」→「圖書館首頁」→快速連結列中之「館藏查詢」→頁面右上角之「新書推薦」

## 【多媒體視聽資源區成立】

◎ 視聽資料使用要點路徑：圖書館網站—規章表單—要點

◎ 資料及座位使用注意事項

(1) 視聽資料借閱

- \* 先從圖書館館藏查詢，查詢瀏覽多媒體視聽資料，選擇想要借的資料。
- \* 本校教職員生持證件到流通服務櫃台辦理資料及座位借用手續，不得代借或轉借他人使用。
- \* 多媒體視聽資料每次至多只能借一套
- \* 多媒體視聽資料僅限館內視聽區內使用。

PS：本館開放時間及閉館前一小時停止借閱辦理，並需於閉館前三十分鐘

歸還借閱資料。

## (2) 空間使用

- \* 持證件至服務櫃檯辦理使用登記。
- \* 本區座位借用時間一次以 3 小時為限，惟所借閱多媒體視聽資料播放一次時間長於二小時，得以延長至播畢。
- \* 離開座位超過十五分鐘，視同放棄使用權利。

PS：請遵守智慧財產權、著作權法之各項規定。

## 2. 多媒體視聽區位置

多媒體視聽區 位於本館 1 樓，本區包含個人視聽、團體視聽座位。

## 3. 設備資源

### (1) 個人視聽分區

設備	數量	備註
DVD 播放機	8 組	單人座，搭配 18 吋液晶螢幕

### (2) 團體視聽分區

設備	數量	備註
DVD 播放機	1 組	三人座，搭配 26 吋液晶螢幕



個人視聽區



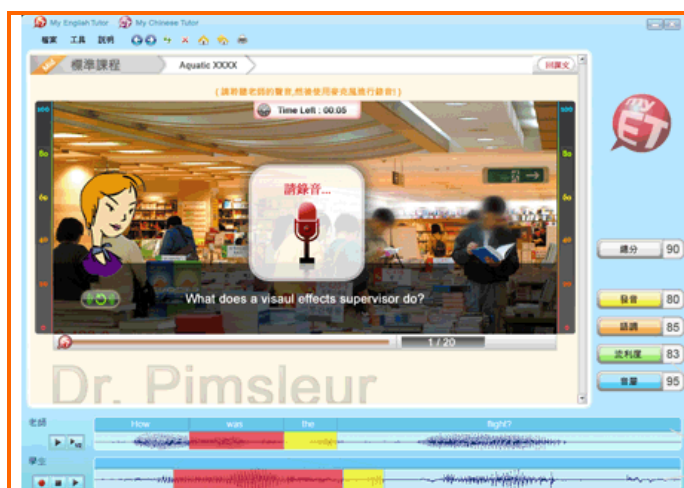
團體視聽區

## 【學習英語好幫手--MyET】

新學期 圖書館 採購 MyET，最專業的聽力口說訓練軟體；MyET-MyCT 是根據最受專家學者們所推崇的「聽說教學法」(Audio-Lingual Method) 及「溝通式學習法」(Communicative Approach) 所設計，搭配全球首創的「自動語音分析系統」(ASASc, Auto-matic Speech Analysis System 中華民國發明專利第 189374 號)，可以讓學生藉由「先聽說，後讀寫」的正確語言學習方式，迅速提升英語能力。

不受時空限制、隨時可上網使用的 MyET-MyCT，就像英語家教般一對一地矯正使用者英語發音，經過一段時日的反覆練習，自然能讓使用者溜出一口漂亮流暢的英語，特別適用於已具備基礎英語程度，卻遲遲無法突破「開口說」瓶頸的學生。

檢定功能，可以針對發音、語調、利度、音量等項目做出精確的評分，分析您的發音，告訴您如何改進，3D 動畫會告訴您如何正確發音，告訴您問題出在哪個字、哪個音節！！



科技與教學理論的完美結合

像家教般地矯正您的口說能力

## 【 資料庫介紹 】

### ※ 「STAT!Ref Anatomy. tv 3D 立體解剖影像」資料庫

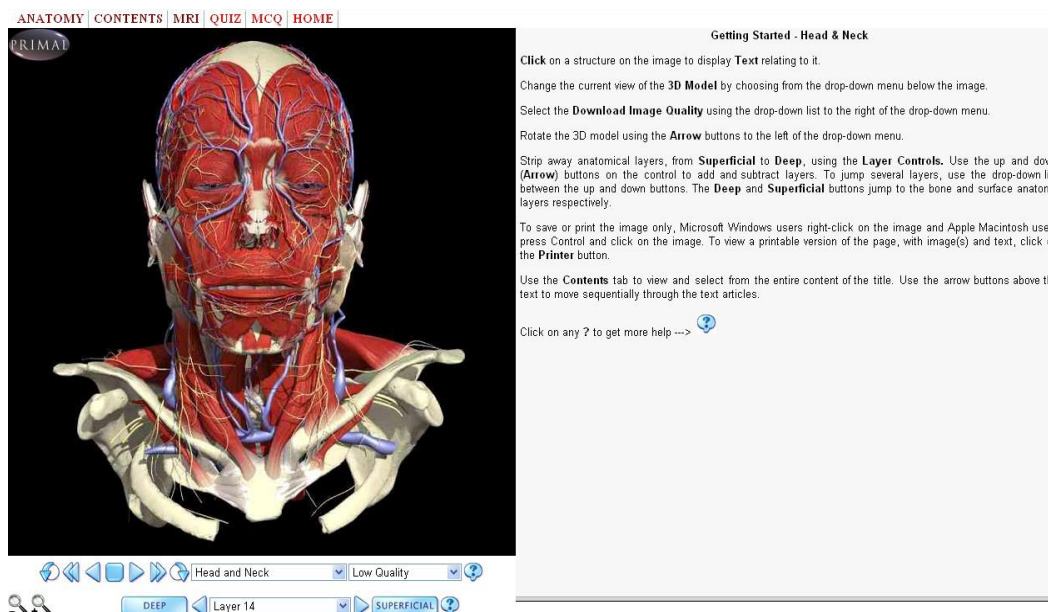
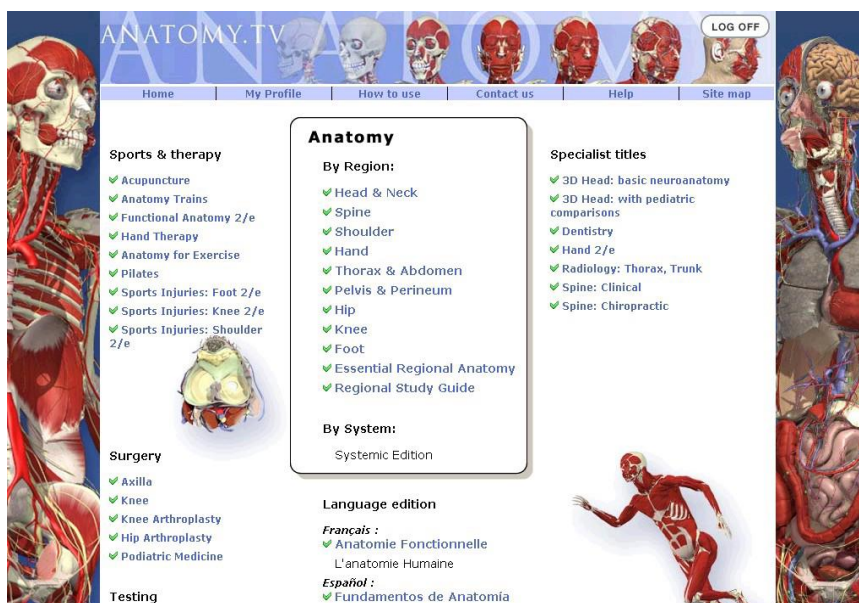
#### 一、內容簡介

Anatomy. tv 具詳細的線上3D 人體解剖模型，包含的特色有互動縮放、旋轉、不同角度面面觀、分層檢視、詳細文字介紹、核磁共振圖片、臨床幻燈片及X光片、動畫、放射影像的幻燈片、縱觀或橫觀的影片和幻燈片、人體表面的影片和幻燈片，內容主題特別針對於肌肉、韌帶、神經、靜脈、動脈和骨骼等系統，由醫學掃描影像及大體解剖體slices 加以數位整合化 - 由3D 繪圖師團隊將解剖學團隊的判讀作品建立成為最終的3D model。

#### 二、連線方式

(一) 圖書館網頁 ([http://www.mmc.edu.tw/ugC\\_LIB\\_Def.asp](http://www.mmc.edu.tw/ugC_LIB_Def.asp)) → 電子資源 → 輸入帳號與密碼 → 資料庫 → 選擇 「Stat!ref Anatomy. tv」。

三、操作畫面



馬偕醫學院圖書館電子報 第五期

Mackay Medical College Library

Library Newsletter No.5

發行人：翟建富

編輯小組：劉莉娟、黃晟烜、許雅婷

出版日期：民國 100 年 03 月 1 日 春季

刊別：季刊 | 創刊日期：民國 99 年 03 月 01 日

發行者：馬偕醫學院圖書館 | 館址：252 台北縣三芝鄉中正路三段 46 號

電話：(02) 2636-0303 ext 1161 ~ 1163 | 傳真：(02) 2636-1165

電子郵件：library@mmc.edu.tw

首頁：http://www.mmc.edu.tw/ugC\_LIB\_Def.asp